

Karta produktu

Baltic Soft Duo

obrotowe krzesło kubekowe tapicerowane

Dane techniczne

- Siedzisko tapicerowane + poducha z marszczeniem - pianka cięta, gęstość 40 kg/m³, tapicerowana;
- Podstawa BL5P13: 4-ro ramienna metalowa, malowana proszkowo, siedzisko obrotowe - 360°, nogi z rury Ø22 mm, stopki tworzywowe;
- Podstawa BL5P13K: 4-ro ramienna metalowa, malowana proszkowo, siedzisko obrotowe - 360°, nogi z rury Ø22 mm, kółka do powierzchni miękkich lub twardych (dodatkowo płatne);
- Podstawa BL5P19: 4-ro ramienna aluminiowa, malowana proszkowo, siedzisko obrotowe - 360°, odlew aluminiowy, nogi zakończone stopkami tworzywowymi; opcja z dopłatą: aluminium polerowane;
- Podstawa BL5P19K: 4-ro ramienna aluminiowa, malowana proszkowo, siedzisko obrotowe - 360°, odlew aluminiowy, kółka do powierzchni miękkich lub twardych (dodatkowo płatne);
- Opcja z dopłatą: blat do pisania - sklejka lakierowana; blat + uchwyt metalowy - zawsze w kolorze podstawy krzesła;
- Wymiary: 530 x 540 mm, wys: 760 mm / 750 mm
- Maksymalne obciążenie - 120 kg;
- Wyprodukowano w Polsce, w Unii Europejskiej

Wybrana konfiguracja

BL5P19

Wysokość: 750 mm

Szerokość: 530 mm

Głębokość: 540 mm

Kolor podstawy: Biały półmat RAL 9010

Kolor siedziska: LDS-08 Szary melanz

Blat do pisania: Nie

Odpowiedzialność ekologiczna



Gwarancja

Okres gwarancji liczony jest od dnia wydania towaru Kupującemu i wynosi: 5 lat dla wszystkich mebli .mdd, 2 lata dla komponentów elektrycznych, tkanin oraz mebli z kategorii outdoor.

Instrukcje montażu

Produkt zmontowany fabrycznie. Produkt nie wymaga montażu.

- Elementy, które nie spełniają naszych norm zostają przetworzone na regranulat i ponownie wykorzystane w produkcji siedzisk z PP (polipropylenu).
- W tapicerowanych krzesłach Baltic Soft oraz Classic wykorzystywane są siedziska powstałe w trakcie zmiany koloru granulatu na wtryskarce.
- Wersje Basic, Classic i Remix są wyprodukowane bez użycia zszywek tapicerskich. Mniejsza ilość elementów składowych ułatwia rozbieranie i recykling krzeseł.
- Poduszka siedziska w krzesłach Baltic Remix i Classic jest mocowana mechanicznie bez konieczności klejenia. Pianka nie jest wklejana, dzięki czemu jest łatwa do rozdzielenia od wkładki wykonanej z tworzywa PP (polipropylen). Ułatwia to proces recyklingu.
- Zrównoważona produkcja – wpływ naszych mebli na środowisko nie jest nam obojętny, dlatego dostarczamy niezbędne informacje na temat cyklu życia naszych produktów poprzez Deklaracje Środowiskowe Produktu (EPD).

Skład materiałowy z opakowaniem

- MFC: 6%
- Stal: 46%
- Tworzywo sztuczne: 10%
- Tkanina: 6%
- Tektura: 15%
- Pianka poliuretanowa: 17%

*badania dla przedstawiciela gamy

Zawartość z recyklingu

34%

Zdatność do przetwarzania

- Recycling: 100%
- Downcycling: 0%

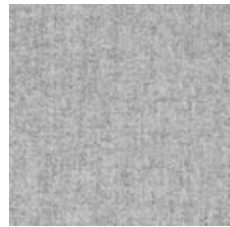
Opakowanie

Skład materiałowy: karton + folia

Zdatność do recyklingu: 100%

Dane techniczne tkaniny

LDS-08 Szary melanz



Grupa cenowa	III
Skład	Wełna Vierge 95%, Poliamid 5%
Gramatura	400g/m ² , 560g/lm
Odporność na ścieranie	100,000 cykli Martindale
Odporność na światło	ISO 105 - B02 5
Odporność koloru na ścieranie	ISO 105-X12:2001(mokre/suche) 4/4
Trudnozapalność	EN 1021 - 1 (papieros), EN 1021 - 2 (zapałka), BS 7176 Niskie zagrożenie, UNI 9175 Classe 1 IM, ÖNORM B 3825 & A 3800-1
Producent	CAMIRA
Gwarancja producenta tkaniny	10 lat